

චිව්සෙක්ට් භාවිතය සඳහා නිර්දේශයන්

භාවිතය සඳහා නිර්දේශයන්		භාවිතය සඳහා උපදෙස්	
බෝගය	මර්දනයවන පළිබෝධකයින්	දිය කිරීමේ අනුපාතය	යෙදිය යුතු ප්‍රමාණය
ඵ	දුඹුරු පැළ කීඩිවන, පිට සුදු කීඩිවන	ග්‍රෑම් 25/ ජලය ලීටර 10	ග්‍රෑම් 800-1,000/හෙක්. (ග්‍රෑම් 400/අක්.)
	ගොයම් මකුණා		
	කොළ හකුළන දළඹුවන්		
බෝංචි	පැළ මැක්කන් සහ සුදු මැස්සන්	ග්‍රෑම් 25/ ජලය ලීටර 10	ග්‍රෑම් 1,000/හෙක්. (ග්‍රෑම් 400/අක්.)
අර්තාපල්	අර්තාපල් ආකන්ද සලබයා (අල ඉපියා)		ග්‍රෑම් 40-50/බීජ අර්තාපල් කිලෝග්‍රෑම් 100 කට
	කුඩින්තන්, පැළ මැක්කන් හා සුදු මැස්සන්	ග්‍රෑම් 25/ ජලය ලීටර 10	පෙර වර්ධන අවධිය ග්‍රෑම් 800-1000 පසු වර්ධන අවධිය ග්‍රෑම් 1200-1500

පෙර අස්වනු කාලය දින 14 යි.



ගොවියාගේ හිතමිතුරා ලංකේම්

ලංකේම් කෘෂි අංශය, ලංකේම් ලංකා පොදු සමාගම
 නො: 297A 1/1, යුනියන් පෙදෙස, කොළඹ 2

කෘමි හානි නසන තුරුමිත්‍ර ආසියා!



ඵ වගාවේ ගොයම් මැස්සන්, දුඹුරු පැළ කීඩිවන, කොළ හකුළන දළඹුවන්, බෝංචි වගාවේ හා අර්තාපල් වගාවේ පැළ මැක්කන්, සුදු මැස්සන්, කුඩින්තන්, අල ඉපියන් වනසා

ඔබේ වගාව රැකදෙයි!

ගොවියාගේ හිත මිතුරා ලංකේම්



පළිබෝධනාශක අනතුරු සහිතයි. ප්‍රවේශමෙන් පරිහරණය කරන්න.

එව්සෙක්ට්

නෙරිස්ටොක්සින් කාණ්ඩයට අයත් පරිසරපණීය නොවන ස්පර්ශ හා ආමාශගත ක්‍රියාකාරීත්වයෙන් යුත් කෘමිනාශකයකි. ජලයේ දිය කළ හැකි කුඩු ආකාරයේ සංයෝගයකි.

එව්සෙක්ට් යෙදීමේ වාසි

- එව්සෙක්ට්, කෘමීන් සඳහා ස්පර්ශ හා ආමාශගත යන දෙයාකාරයටම ක්‍රියා කරන අලුත්ම කෘමිනාශකයයි.
- එය නිර්දේශිත කෘමීන්ගේ ස්නායු පද්ධතිය අක්‍රිය කරයි.
- ඕග්නොලෝස්ලෙට්, කාබමේට්, පයිරනොයිඩ් වැනි පරණ කෘමිනාශකවලට හුරු වූ කෘමීන් සඳහාද මැනවින් ක්‍රියා කරයි.
- පාලනය කිරීමට අහාර කෘමීන් මර්දනය කිරීමටත් විශ්වාසයෙන් යෙදිය හැක.
- මී මැස්සන් වැනි ප්‍රයෝජනවත් කෘමීන්ට, මානි නොකරන නිසා සාමෝධානික පළිබෝධ පාලනයටත් සුදුසුයි.
- එව්සෙක්ට්, වටපටාවේ නොරඳයි. එහි අවශේෂ ඉතුරු නොවන නිසා පරිසරයට වන හානියද අවමයි.
- වි වගාවේ ප්‍රධාන කෘමි හානි තුනකට හා බෝංචි හා අර්තාපල් වගාවේ කෘමීන් මර්දනයටත් නිර්දේශිතයි. එව්සෙක්ට්, පාවිච්චි කිරීමටද පහසුයි.

එව්සෙක්ට් යොදන අයුරු

- ඔබ කළයුත්තේ කුඩු වශයෙන් ඇති පැකට්ටුව කඩා, ජලය ලීටර් 16 යේ ටැංකියට දමා හොඳින් දිය කිරීම පමණයි.

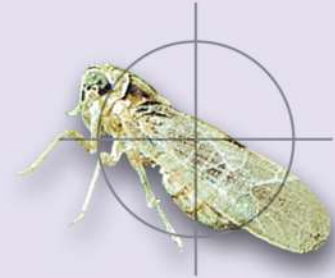
**ජපානයෙන්
අඩුම හිමිකමක්**



කොළ හකුළන දළඹුවා



ගොයම් මැස්සා



දුඹුරු පාළ කීඩිචුවා



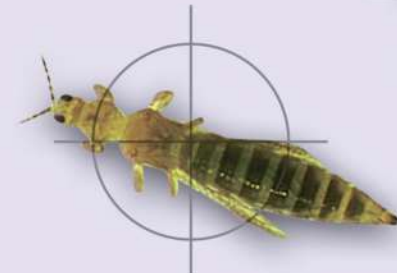
පැළ මැක්කා



කුඩින්තා



සුදු මැස්සා



අල ඉපියා

වි වගාව - ගොයම් මැස්සන්, දුඹුරු පැළ කීඩිචුවන්, කොළ හකුළන දළඹුවන්
බෝංචි වගාව - පැළ මැක්කන්, සුදු මැස්සන්
අර්තාපල් වගාව - කුඩින්තන්, පාළ මැක්කන්, සුදු මැස්සන්, අල ඉපියන්

මර්දනයට

එව්සෙක්ට්!