

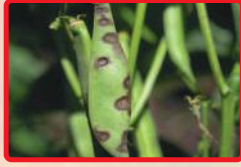


# கப்ரியோ டொப்

பைறாகுளோஸ்ற்றோபின் 5%+  
மேடிராம் 55% (நிறையளவு) டயிள்யூ. ஜீ

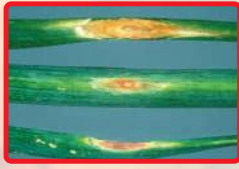
மிளகாய், போஞ்சி, தக்காளி,  
கறிமிளகாய், லீக்ஸ், கத்தரி, மா, வாழை.

## அந்திரக்நோக



பெரிய வெங்காயம், சிறிய வெங்காயம்

## அந்திரக்நோக / ஊதாபுள்ளி



குகுபிடேசியா குடும்ப, தாவரங்களான  
பாகற்காய், வெள்ளரிக்காய், பீர்க்கங்காய்,  
பூசணி, புடலங்காய்

## தூள் / கீழ்ப் பூஞ்சண நோய்



உருளைக்கிழங்கு மற்றும் தக்காளி

## முற்கூற்று வெளிறல் / பிற்கூற்று வெளிறல்







# கப்ரியோ டொப்

பைறாகுளோஸ்ற்றோபின் 5% +  
மேடிராம் 55% (நிறையளவு) டயிள்யூ. ஜீ

பாவனைக்கான சிபாரிசு

பாவனைக்கான அறிவுறுத்தல்

பயிர்	கட்டுப்படுத்தும் நோய்கள்	10.லீ நீரிற்கு கலக்கும் அளவு	அளவு ஹெக்டயரிற்கு
பெரிய வெங்காயம், சிறிய வெங்காயம்	அந்திரக்நோசு ஊதாபுள்ளி	20 கிராம்	640 - 800 கிராம்
மிளகாய், போஞ்சி, தக்காளி, கறிமிளகாய், லீக்ஸ், கத்தரி, மாங்காய், வாழை	அந்திரக்நோசு	20 கிராம்	ஆரம்ப நிலை 640 - 800 கிராம்
குகுபிடேசியா, குடும்ப, தாவரங்களான பாகற்காய், வெள்ளரிக்காய், பீக்கங்காய், பூசணி, புடலங்காய்	தூள் பூஞ்சண நோய் கீழ்ப் பூஞ்சண நோய்		இடைப்பட்ட நிலை 1000 - 1200 கிராம்
உருளைக்கிழங்கு மற்றும் தக்காளி	முற்கூற்று வெளிறல் பிற்கூற்று வெளிறல்		முதிர்ந்த நிலை 1400 - 1600 கிராம்



அறுவடைக்கு முன்னான இடைவளி 14 நாட்கள்

1

பரந்த வீச்சடைய பாதுகாப்பு மற்றும் நோய் தடுப்புடன் கூடிய தொடுகை பங்கசு நாசினி.

2

நீரில் பரவக்கூடிய குறுணல் வடிவான சேர்வை.

3

இழையங்கள் மூலம்பரவி சிறந்த முறையில் நோய் கட்டுப்படுத்தப்படும்.



விவசாயிகளின் தோழன்

98, ஸ்ரீ சங்கராஜ மாவத்தை, கொழும்பு 10, தொ.பே:- 011 7766000

அவதானம்:- லேபலின் ஆலோசனையை கட்டாயமாக பின்பற்றவும்