

நோகண்ட் பிப்றொனில்

பிப்றொனில் 50 கிராம்/லீற்றர் எஸ்.சி.

- ★ பரந்த விச்சில் தொழிற்படும் பீனைல் பைரசோல் வகுப்பிற்குரிய பூச்சிநாசினி
- ★ தொகுதி, தொடுகை மற்றும் வயிற்று நஞ்சாக தொழிற்படும்.

ஒன்றிணைந்த பீடைக்கட்டுப்பாட்டு முறையை பின்பற்றுவதன் மூலம்பூச்சி நாசினி பாவனையை குறைத்துக் கொள்க

நெல்



கபில நிறத்தத்தி



இலை மடிச்சுக்கட்டி



பனிப்பூச்சி

மிளகாய்



பனிப்பூச்சி



அளுக்கனவன்



வெண் ஈ

உருளைக்கிழங்கு



பனிப்பூச்சி

வெங்காயம்



பனிப்பூச்சி

பூக்கள் /அவங்காரத்தாவரம்



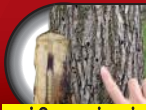
பனிப்பூச்சி



செதில்பூச்சி



வெண்மூட்டுப்பூச்சி



தண்டுளைப்பான்

சந்துக்குத்தி



கட்டுப்பாட்டிற்கு

லங்கெம் - விவசாயிகளின் தோழன்

98, ரீ சங்கராஜ மாவத்தை, கொழும்பு 10. தொ,பே.- 011 7766000



லங்கெம் லங்கெம்

நேகன்ட் பிப்றொனில்

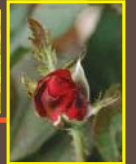
பிப்றொனில் 50 கிராம். லீற்றர் எஸ்.சி.

பயிர்	பீடை	10 லீற்றர் நீரில் கரைக்க வேண்டிய அளவு	விசிற வேண்டிய அளவு (மி.லீ/ஹெக்)
நெல்	1. பனிப்பூச்சி	5	160 - 200
	2. இலை மடிச்சுக்கட்டி	12	384 - 480
	3. கபில நிறத்தத்தி	15	480 - 600
மிளகாய்	பனிப்பூச்சி, வெண் ஈ மற்றும் அளுக்கனவன்	10	ஆரம்ப வளர்ச்சி 320 - 400
உருளைக்கிழங்கு	பனிப்பூச்சி		பிந்திய வளர்ச்சி 500 - 600
வெங்காயம்	பனிப்பூச்சி	10	320 - 400
அலங்காரப்பூக்கள் மற்றும் அலங்காரத் தாவரங்கள்	பனிப்பூச்சி, வண்டுகள் வெண்முட்டுப்பூச்சி	10	சேதம் காணப்படும் இவையின் மேற்புறம் கீழ்ப்புறம் நன்றாக நளையுமாறு விசிறவும்.
	சந்துக்குத்தி மற்றும் தண்டு துளைப்பான்	10 - 20	

கவனிக்க வேண்டியவை

அறுவடைக்குமுந்திய இடை வெளி 14 நாள்

- நெற்பயிரில் பூச்சித் தாக்கத்தை கண்டவுடன் விசிறவும். கபில நிரத்தத்தி கட்டுப்பாட்டிற்கு நெற்தாவரத்தின் அடிக்கு படுமாறு விசிறவும்.
- வெங்காயத்திற்கு 10 நாள் கிடைவெளியில் 2-3 தடவை விசிறவும்.
- மிளகாயில் இலைச் சுருலை ஏற்படுத்தும் பனிப்பூச்சி வெண் ஈ மற்றும் அளுக்கனவன் கட்டுப்பாட்டிற்கு நாற்று மேடையிலுள்ள தாவரத்திற்கு விசிறவும்.
- நாற்று நடுகைக்கு பின் தேவை ஏற்படின் 10 - 14 நாள் இடைவெளியில் மீண்டும் விசிறவும்.



விவசாயிகளின் தோழன்

98, ஸ்ரீ சங்கராஜ மாவத்தை, கொழும்பு 10.
தொ.பே:- 011 7766000

அவதானம்:- லேபலின் ஆலோசனையை
கட்டாயமாக பின்பற்றவும்