

## எவிசெக்ட் பாவனைக்கான சிபாரிசு

பாவனைக்கான சிபாரிசு		பாவனை முறை	
பயிர்	கட்டுப்படுத்தப்படும் பீடைகள்	கலக்கும் அளவு	தெளிக்கும் அளவு
நெல்	கபிலநிறத்தத்தி	25 கிராம்/ 10 லீற்றர் நீரில்	800-1000 கிராம்/ஹெக்ட. (400 கிராம்/ஏக்கர்)
	நெல்மூட்டுப்பூச்சி		
	இலைமடிச்சக்கட்டி		
போஞ்சி	பணிப்பூச்சி வெண்ஈ	25 கிராம்/ 10 லீற்றர் நீரில்	1,000 கிராம்/ஹெக்ட. (400 கிராம்/ஏக்கர்)
உருளைக்கிழங்கு	முகிழ் அந்து (கிழங்குப்பூச்சி)	25 கிராம்/ 10 லீற்றர் நீரில்	100 கிலோ கிராம் விதை உருளைக்கிழங்கு 40-50 கிராம்
	வெண்ஈ அழுக்கணவன், பணிப்பூச்சி		பயிர் வளர்ச்சியின் ஆரம்ப காலம் 800-1000 கிராம் பயிர் வளர்ச்சியின் பிந்திய காலம் 1200-1500 கிராம்

அறுவடைக்கு முந்திய காலம் 14 நாட்கள்



### விவசாயிகளின் தோழன் லங்கெம்

லங்கெம் விவசாய இரசாயனப் பிரிவு, லங்கெம் சிலோன் பிளஸ்சி  
இல. 297A 1/1, யூனியன் பிளேஸ், கொழும்பு 2

# பீடைத்தாக்கத்தை ஒழிக்க அடியுங்கள் துரும்பு!



சுப்பானின்  
புதிய தொழில்நுட்பத்தில்

நெற் பயிரைத் தாக்கும் நெல்மூட்டுப்பூச்சி, கபிலநிறத்தத்தி, இலைமடிச்சக்கட்டி, போஞ்சி மற்றும் உருளைக்கிழங்குச் செய்கையில் அழுக்கணவன் பணிப்பூச்சி, வெண்ஈ, முகிழ்அந்து (கிழங்குப் பூச்சி)

## உங்கள் பயிரைப் பாதுகாக்க!



விவசாயிகளின் தோழன்

கிருமிநாசினிகள் ஆபத்தானவை  
அவதானமாகப் பாவிக்கவும்.

## எவிசெக்ட்

- நெரிஸ்டொக்சீன் வர்க்கத்தைச் சார்ந்த சுற்றாடலைப் பாதிக்காத பூச்சி நாசினி. தொடுகை மற்றும் வயிற்று நஞ்சு மூலம் செயற்படும் கரைதூள் வடிவில் காணப்படும்.

## எவிசெக்ட் பாவிப்பதன் நன்மைகள்

- எவ்செக்ட் தொடுகை - தொகுதி என்ற இரண்டு முறையிலும் செயற்படும் பூச்சி நாசினியாகும்.
- அது பரிந்துரை செய்யப்பட்ட பூச்சிகளின் நரம்புத் தொகுதியைச் செயலிழக்கச் செய்யும்.
- ஓகனோபொஸ்பேற், காபமேட், பைரதுரைட் போன்ற பூச்சி நாசினிகளுக்கு இசைவாக்கமடைந்த பீடைகளை இல்லாதொழிக்கவும் உகந்தது.
- தேனீ போன்ற நன்மைதரும் பூச்சிகளுக்குப் பாதிப்பில்லாத காரணத்தினால் ஒருங்கிணைந்த பீடைக் கட்டுப்பாட்டுக்கு உகந்தது.
- நெற்செய்கையில் மூன்று பிரதான பீடைகளுக்குப் பரிந்துரை செய்யப்பட்டுள்ளதுடன், போஞ்சி மற்றும் உருளைக்கிழங்குச் செய்கையை தாக்கும் பூச்சிகளையும் கட்டுப்படுத்தும்.
- எவிசெக்ட் பாவனைக்கும் மிக இலகுவானது.

## எவிசெக்ட் பயன்படுத்தும் முறை

- நீங்கள் செய்ய வேண்டியது கரைதூள் வடிவில் கிடைக்கும் பக்கெட்டை உடைத்து 16 லீற்றர் தாங்கியிலிட்டு நன்கு கலப்பது மட்டுமே.

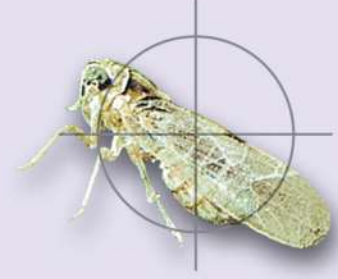
ஜப்பானின்  
புதிய தொழில்நுட்பத்தில்



நெல் மடிச்சுக்கட்டி



நெல் மூட்டுப் பூச்சி



கபிலநிறத்தத்தி



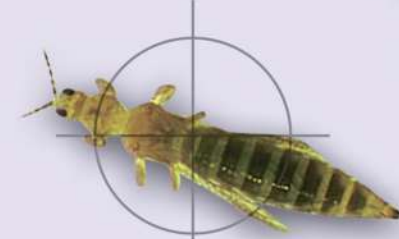
பணிப்பூச்சி



அழுக்கணவன்



வெண்ஈ



முகிழ் அந்து  
(கிழங்குப் பூச்சி)

நெற்செய்கை நெல்மூட்டுப்பூச்சி, கபிலநிறத்தத்தி, இலைமடிச்சுக்கட்டி

போஞ்சிச் செய்கையில் - அழுக்கணவன், பணிப்பூச்சி

உருளைக்கிழங்குச் செய்கையில் - வெண்ஈ, அழுக்கணவன், பணிப்பூச்சி,  
முகிழ் அந்து (கிழங்குப் பூச்சி)

கட்டுப்படுத்த

# எவிசெக்ட்!