

කිසෙකි සතු විශේෂිත ලක්ෂණ

■ බීජපයිරබැක් සෝඩියම්, මෙටමිෆොප් යන රසායනික සංයෝග 2 ක් සහිත වීම



ගොපර්, බජිර, බටදැල්ල ඇතුළු පුළුල් පරාසයක කෘෂි, පත් හා පළල් පත්‍ර මර්දනය කරයි.

■ වෙනස් ක්‍රියාකාරීත්වයන් 2කින් යුක්ත වීම



වෙනත් වල් පැළෑටි නාශක වලට ප්‍රතිරෝධී හා මර්දනයට අපහසු වල් පැළෑටි පවා සාර්ථකව මර්දනය කරයි.

■ වසුරා දින 10-14ත් අතර කිසෙකි යෙදිය හැකි වීම



වල් පැළ හොඳින් මතු වූ පසු කිසෙකි යෙදීමෙන් සාර්ථක ප්‍රතිඵල ලබාගත හැක.

■ සරල ක්‍රියාවලි අඩංගු වීම



රසායනික ද්‍රව්‍ය, වල් පැළය තුළට ක්‍රමයෙන් හා හොඳින් උරා ගැනීම.
එසේම නැවත සරල ක්‍රියාවලි මිලදී ගැනීමට අවශ්‍ය නැත.

**තුන් බිය නසන
අලුත්ම වෙනස
කිසෙකි**

රසායනික සංයෝග
දෙකකින්

වෙනස් ක්‍රියාකාරීත්වයන්
දෙකකින්

ගොපර්, බජිර, බීජ මගින්
පැළවෙන බටදැල්ල
මර්දනයට



අවිවාදයයි!
භාවිතයට පෙර ලේබලයේ උපදෙස් කියවන්න.

ගොවියාගේ හිත මිතුරා



ගොවියාගේ හිත මිතුරා

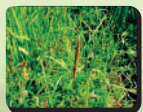
කිසෙකි ...

- බිස්පයිරිබැක් සෝඩියම් හා මෙටමිපොස් යන ක්‍රියාකාරී සංයෝග 2 ක එකතුවකි.
- රසායනික සංයෝග දෙක එකිනෙකට වෙනස් ක්‍රියාකාරීත්වයන් දෙකකින් වල් පැළෑටි මත ක්‍රියා කරයි.
- එමගින් ඔබේ කුඹුරේ මර්දනයට අපහසු ගොපර, බජිර, බීජ මගින් පැළවන බටදැල්ල ඇතුළු පුළුල් පරාසයක වල් පැළෑටි සාර්ථකව මර්දනය කරයි.

කිසෙකි මගින් මර්දනය වන වල්පැළෑටි



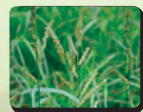
බජිර
Echinochloa crusgalli



ගොපර
Ischaemum rugosum



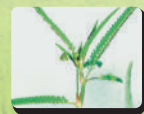
බීජ මගින් පැළවෙන බටදැල්ල
Isachne globosa



මාරුක
Echinochloa colona



අශව වලිගය
Leptochloa chinensis



දියසිඹලා
Aeschynumene indica



වෙල් කරඹු
Ludwigia octovalvis



පෙති පලා
Marshelija miuta



කිකිරිදිය
Eclipta alba

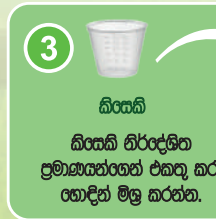


ජපත් ජබර
Eichhornia crassipes

කිසෙකි යොදන ආකාරය

- වී වපුරා හෝ පැළ සිටුවා දින 10 - 14 අතර කාලයේදී (එක වාර්ෂික තෘණ වල පත්‍ර 2-3 අවස්ථාවේ)
- අක්කරයකට මිලි 250ක් යොදන්න.

කිසෙකි භාවිතයට උපදෙස්



කිසෙකි යෙදීමේදී සැලකිය යුතු කරුණු

- ඉසීමට පෙර ලියද්දෙහි ජලය හොඳින් කපා හරින්න.
- මිශ්‍රණය සෑදීමේදී කිසෙකි හා සපයා ඇති සර්ගැස්ට්ට්ට් සමාන ප්‍රමාණයන් යොදන්න.
- කිසෙකි වල්නාශකය යොදා දින 2-3 කට පසු අතිවාරයෙන්ම වතුර බදින්න.
- දින 5ක් වත් ලියද්දෙහි ජලය රඳවා තබාගන්න.