

சன்மைட்

விசேஷ இயல்புகளும் அதன் பயன்களும்



சிதறுவது உறுதி - சிற்றுண்ணியின் இறுதி

சன்மைட்

பிரிடபென் 20% (W/W) WP

புதிய சிற்றுண்ணி நாசினி

சிற்றுண்ணியின் வாழ்க்கை வட்டத்தின் அனைத்து நிலைகளிலும் தொழிற்படும்.

அனைத்து உருவ நிலைகளையும் சிறப்பாக அழிக்கும்.

பரந்த வீச்சில் செயற்படும்.

சிலந்தி சிற்றுண்ணி, துரு சிற்றுண்ணி போன்ற வேறுபட்ட சிற்றுண்ணிகளையும் சிறப்பாகக் கட்டுப்படுத்தும்.

தொடுகை மற்றும் அதி விரைவான தொழிற்பாடு.

15 நிமிடங்களுக்குள் தொழிற்பட்டு 3-4 பூரண கட்டுப்பாட்டை தரும்.

தனித்துவமான இரசாயனப் பொருள்

பிற சிற்றுண்ணி நாசினிகளிற்கு இயைபாக்கம் காட்டும் சிற்றுண்ணிகளையும் சிறப்பாகக் கட்டுப்படுத்தும்.

- ★ இப் பீடைநாசினியானது தேனீக்களிற்கு அதிக நஞ்சாகும். பயிரின் பூக்கும் பருவத்தில் மற்றும் தேனீக்களின் நடமாட்டம் காணப்படும் போது விசிறுவதை தவிர்க்கவும்.
- ★ 21ம் இலக்கம் கொண்ட சிற்றுண்ணி நாசினியை தொடர்ந்து ஒரே பயிரிற்கு விசிறுவதை தவிர்க்கவும்.
- ★ பீடைநாசினிகள் ஆபத்தானது. கவனமாக கையாளவும்.
- ★ ஒன்றிணைந்த பீடைக்கட்டுப்பாடு மூலம் பீடைகளை சிறப்பாகக் கட்டுப்படுத்தப்படும்.

கவனம்:

பாவிப்பதற்கு முன் சிட்டையில் உள்ள அறிவுறுத்தல்களை பின்பற்றவும்.



லங்கெம் பொது நிறுவனம்,
98, ஸ்ரீ சங்கராஜ மாவத்தை, கொழும்பு 10.
Tel : 011 776 6000 | www.lankemagro.lk
077 363 0860

விவசாயிகளின் தோழன் - லங்கெம்



முட்டை



நிறையுடலி



குடம்பி



முதிர் அனங்கு



ஆரம்ப அனங்கு



விவசாயிகளின் தோழன் - லங்கெம்

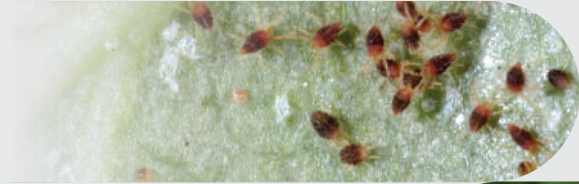
சிற்றுண்ணி தாக்கத்தை அறிந்து கொள்வோம்

அரக்கீடா வகுப்பைச் சேர்ந்தது. வெற்றுக் கண்ணால் தெளிவாகக் காண முடியாது.

நாற்று நட்டு 4 வாரம் தொடக்கம் காய்கள் தோன்றும் வரை தாக்கத்தை ஏற்படுத்தும்.

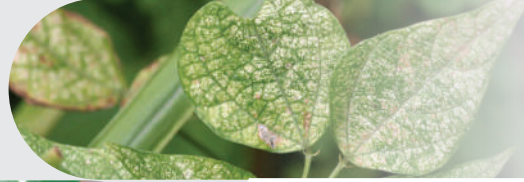
சிற்றுண்ணியானது பல் பெருக்கமுடையது. அதனால் தாக்கமானது பொருளாதார சேத மட்டத்தை விரைவில் அடையும்.

தாக்கத்தின் தன்மை



தாவர இலைகளின் அடிப்பகுதியில் பரவலாகக் காணப்படும். இலைகளில் இருந்து சாரை உறிஞ்சிக் குடிக்கும்.

இலையின் மேற்பரப்பில் மஞ்சள் மற்றும் கபில நிற புள்ளிகளை காணலாம்.



தாவர இலைகள் கீழ் நோக்கி சுருண்டு, உலரந்து இறந்து போகும்.

காய்களில் சாற்றை உறிஞ்சி குடிப்பதனால் கபில நிற சொரசொரப்புகள் ஏற்பட்டு காய்கள் விகாரமடையும்.



சன்மைட் ஆளது

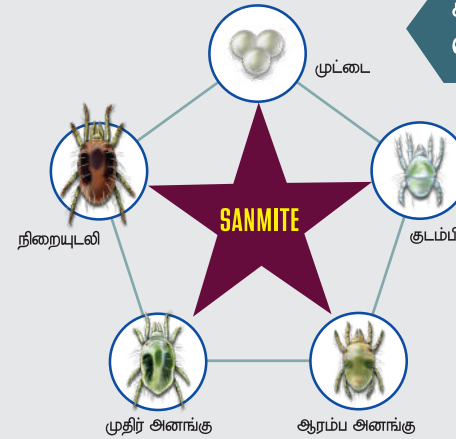
MET நிரோதிக்கும், தொடுகை முறையிலான சிற்றுண்ணி நாசினியாகும்.

நீரில் கரையக் கூடிய தூள் வடிவிலான சேர்க்கையாகும்.

சிற்றுண்ணிகளின் சுவாசத் தொகுதியை பாதிக்கும்.

முட்டை உட்பட அனைத்து வாழ்க்கை வட்ட நிலையையும் கட்டுப்படுத்தும்.

ஜப்பான் நிசான் கெமிகல் நிறுவனத்தின் உன்னத தயாரிப்பு.



சன்மைட் சிபாரிசுகள்

பாவனை சிபாரிசு		பாவனைக்கான ஆலோசனைகள்		
பயிர்	கட்டுப்படுத்தப்படும் பீடை	கலவையாக்கம்	பாவிக்க வேண்டிய அளவு	
கத்தரி	சிற்றுண்ணி	20கிராம் 16 லீற்றர் நீரில்	ஆரம்ப வளர்ச்சிப் பருவத்திலே	பிந்திய வளர்ச்சிப் பருவத்திலே
			300கிராம் ஒரு ஹெக்டேருக்கு	400கிராம் ஒரு ஹெக்டேருக்கு

சிறந்த பலனைப் பெற இலைகள் நன்றாக நனையுமாறு சன்மைட் விசிறவும்.

அறுவடைக்கு முந்திய இடைவெளி 14 நாட்கள்.