

සන්මයිට්

සතු විශේෂ ලක්ෂණ හා වාසි



ජීවන චක්‍රයේ සියළු අවධි මත ක්‍රියා කරයි.

ජීවන චක්‍රයේ සියළු අවස්ථා පාලනය කරයි.

පුළුල් ක්‍රියාකාරීත්වය

මකුළු මයිටාවන්, මලකඩ මයිටාවන් ඇතුළු විවිධ වර්ගයේ මයිටාවන් එකවර මර්දනය කරයි.

සපර්ශ හා වේගවත් ක්‍රියාකාරීත්වය

මිනිත්තු 15 ක් ඇතුළත ක්‍රියාකාරී වී දින 3-4 ඇතුළත පූර්ණ ප්‍රතිඵල ලබාදෙයි.

අනන්‍ය වූ රසායනික ව්‍යුහය

21 කේතය සහිත මෙම මයිටනාශකය මගින් ප්‍රතිරෝධී මයිටාවන් සාර්ථකව පාලනය කරයි.

- ★ මෙම පළිබෝධනාශකය සෘජුව හෝ බිඳිති ගසාගෙන යාමෙන් මී මැස්සන්ට අධික විෂ සහිත වන බැවින් බෝගයේ මල් පිපෙන අවධිවල දී සහ මී මැස්සන් සක්‍රීයව ගැවසෙන කාලවල දී නෙයෙදිය යුතුය.
- ★ 21 කේතය සහිත මයිටනාශක එකම ක්ෂේත්‍රයක් සඳහා අඩුම වශයෙන් වළකින්න.
- ★ පළිබෝධනාශක අනතුරු සහිතයි ප්‍රවේශයෙන් පරිහරණය කරන්න.
- ★ ඒකාබද්ධ පළිබෝධ පාලන ක්‍රම අනුගමනය කිරීමෙන් පළිබෝධනාශක භාවිතය අවම කරගන්න.

අවවාදයයි:
භාවිතයට පෙර ලේබලයේ උපදෙස් පිළිපදින්න.



ලංකේම් කෘෂි අංශය
ලංකේම් ලංකා පොදු සමාගම
98, ශ්‍රී සංඝරාජ මාවත, කොළඹ 10
දු.ක. 011 776 6000 | www.lankemagro.lk
077 363 0860

ගොවියාගේ හිත මිතුරා - ලංකේම්

ROP/LS/010124

බේරෙනෙන් නෑ ඔට්ටුයි - මයිටාවන් මට්ටුයි

සන්මයිට්

පිරිබබින්න 20% (W/W) WP

නවතම මයිටනාශකය



ගොවියාගේ හිත මිතුරා - ලංකේම්

මයිටා හානිය හඳුනාගනිමු

මයිටාවා ඇරැක්නීඩා කාණ්ඩයට අයත් වන අතර, පියවි ඇසට දැක ගැනීම අපහසුයි.

පැළ සිටුවා සති 4 සිට ගෙඩි හටගන්නා කාලය දක්වා මයිටා හානිය ඇතිවිය හැකිය.

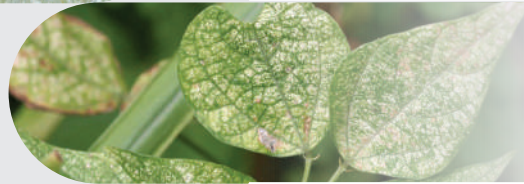
මයිටාවා බහුපුෂ් අභිජනනයකු වන අතර, ගහණය ඉතා ඉක්මනින් ආරථීක හානිදායක මට්ටමට ළඟා වෙයි.

හානියේ ස්වභාවය



පත්‍රයේ යටි පැත්තේ මයිටාවන් බහුලව දැක ගත හැකි අතර සෛල වලින් යුෂ උරා බීම සිදුකරයි.

පත්‍ර මතුපිට කහ දැඹුරු පැහැති ලප දැක්වීම ලැබේ.



පසුව පත්‍ර යටි අතට රෝලවී, වියළී ගොස් මැරී යෑම සිදුවෙයි.

එල වලින් යුෂ උරා බිචුටිට එලාවරණය ගොරෝසුටී දැඹුරු පැහැති විකෘති වෙයි.



සන්මයිට් යනු

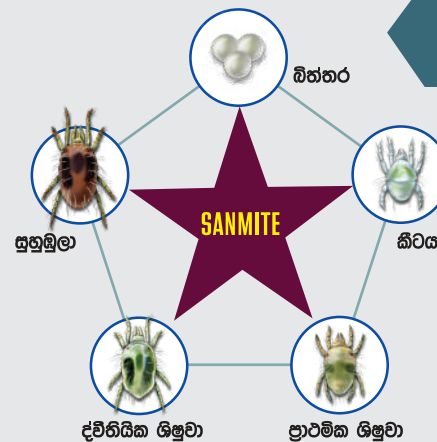
MET නිශේධක ස්පර්ශ ක්‍රියාකාරී මයිටානාශකයකි.

ජලයේ තෙත් කළ හැකි, කුඩු ආකාරයේ සංයෝගයකි.

මයිටාවන්ගේ ශ්වසන මාර්ග පද්ධතිය අවහිර කරයි.

ජීවන චක්‍රයේ සියළු අවස්ථා පාලනය කරයි.

ජපානයේ නිසාත් කෙම්කල් සමාගමේ අනගි නිශ්පාදනයකි.



සන්මයිට් නිර්දේශය

හානිතය සඳහා නිර්දේශ		හානිතය සඳහා උපදෙස්		
බෝගය	මර්දනය වන කාමීන්	මිශ්‍රණ අනුපාතය	යෙදිය යුතු මාත්‍රාව	
වම්බදු	මයිටාවන්	ග්‍රෑම් 20ක් ජලය ලී. 16ක	පෙර වර්ධන අවදිය	පසු වර්ධන අවදිය
			ග්‍රෑම් 320 හෙක්.ට	ග්‍රෑම් 400 හෙක්.ට

සාර්ථක ප්‍රතිපල සඳහා ශාකපත්‍රයේ යටිපැත්ත හොඳින් තෙමෙන සේ සන්මයිට් යොදන්න

පෙර අස්වනු කාලය දින 14 යි.

ROP/LS/010124